



**Menschen verbinden.**

**Kompetenzen vernetzen.**

**Pflege gestalten.**

**Pflege**

**Digital@BW**

**Landeskompetenzzentrum**  
Pflege & Digitalisierung BW 

# PflegeDigital@BW stellt sich vor

Innovationen sind von und für Menschen gemacht – daher sollten wir sie auch gemeinsam entwickeln. Das Landeskompetenzzentrum Pflege & Digitalisierung Baden-Württemberg (PflegeDigital@BW) schafft den Rahmen dafür. Initiiert durch und in Zusammenarbeit mit dem Ministerium für Soziales und Integration Baden-Württemberg entwickeln, analysieren und vermitteln wir zukünftig gemeinsam mit Partnern aus Praxis, Wissenschaft, Gesellschaft, Wirtschaft und Politik digital unterstützte Lösungen für die Langzeitpflege.

PflegeDigital@BW sensibilisiert und vernetzt Personen und Institutionen aus verschiedenen Sektoren und Professionen. Mit unserem Angebot möchten wir Menschen mit Pflege- und Unterstützungsbedarf, Pflegenden und zivilgesellschaftlich Engagierte für die Chancen der Digitalisierung begeistern und für die Herausforderungen sensibilisieren. Gemeinsam mit Akteuren der Langzeitpflege entwickeln wir zukünftig Konzepte für die Aus-, Fort- und Weiterbildung, organisieren Workshops mit Führungspersonen und Beschäftigten, analysieren, moderieren und unterstützen bei Digitalisierungsvorhaben, Innovationsprojekten und Transformationsprozessen in Einrichtungen, Diensten und anderen Organisationen der Langzeitpflege.

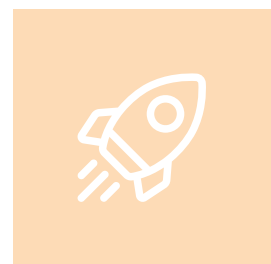
Die PflegeDigital@BW-Geschäftsstelle ist an das LebensPhasenHaus in Tübingen angebunden. Dieses verbindet seit vielen Jahren Beratung, Vernetzung und Entwicklung im Bereich des selbstbestimmten Lebens und Wohnens und wurde für seine Arbeit 2016 mit dem Alterspreis der Robert Bosch Stiftung ausgezeichnet. PflegeDigital@BW wird das bisherige Portfolio des LebensPhasenHauses um Aspekte des Einsatzes digitaler Technologien in der Langzeitpflege konsequent erweitern. Durch gezielte Aktivitäten in den nachfolgend benannten Handlungsfeldern (siehe Grafik) wollen wir gemeinsam

mit den Akteuren und Zielgruppen der Langzeitpflege im Land dafür sorgen, dass aus technischen Neuerungen echte, praxisorientierte Innovationen erwachsen. Mit der Entwicklung einer realitätsnahen Testumgebung und fachlich begleiteten Technikdemonstrationen wollen wir die Technikkompetenz der Teilnehmenden und das Vertrauen in die demonstrierten Anwendungen stärken.

Das neue Kompetenzzentrum ergänzt und erweitert damit das bereits bestehende Angebot – auch baulich. So sollen in den nächsten Jahren weitere Demonstrationsumgebungen, Innovationsinfrastrukturen und Schulungsräume in Tübingen und an anderen Standorten im Land entstehen. Zudem wird PflegeDigital@BW mit einem eigenen Transfermobil zukünftig für Schulungen und Workshops auch direkt zu den Interessierten vor Ort kommen können. Unsere Geschäftsstelle steht Ihnen bereits jetzt mit Informations- und Beratungsangeboten zur Digitalisierung in der Langzeitpflege zur Verfügung. Nehmen Sie hierzu gerne Kontakt zu uns auf.



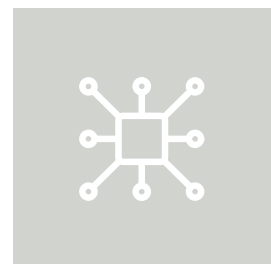
Pflege stärken



Empowerment



Intelligente Beratung



Neue Pflege

# Save the Date:

## 11.02.2021

Wir hoffen, mit den vorherigen Ausführungen Ihr Interesse an PflegeDigital@BW geweckt zu haben. Unser Ziel ist es, die Arbeit von PflegeDigital@BW an den gegenwärtig und zukünftig praxisrelevanten An- und Herausforderungen in der Pflege auszurichten. Um Ihnen die Möglichkeit zu eröffnen, sich mit Ihren Ideen und Erfahrungen an der weiteren Entwicklung von PflegeDigital@BW zu beteiligen, freuen wir uns, Sie mit diesem Save-the-Date über unser virtuelles Kick-off-Meeting zu informieren. Bitte halten Sie sich hierfür folgenden Termin frei:

Do., 11.02.2021  
10:00–14:00Uhr  
(Virtuelle Konferenz)

Im Anschluss an einen Informations- und Impulsblock laden wir Sie ein, an einem der Workshops teilzunehmen. Mit einem genauen Programm sowie den für die Einwahl notwendigen Details kommen wir gesondert auf Sie zu.

Mit freundlichen Grüßen  
Ihr PflegeDigital@BW-Team

**Pflege**

**Digital@BW**

**Landeskompetenzzentrum**  
Pflege & Digitalisierung BW 



# Gemeinsam gestalten – mit Ihnen.

Der demografische Wandel und die mit ihm einhergehenden sozialen und erwerbsstrukturellen Veränderungen beeinflussen auch und insbesondere den Bereich der Langzeitpflege in Baden-Württemberg. Die Zahl hochaltriger Menschen mit komplexen Versorgungsbedarfen nimmt kontinuierlich zu. Eine immense Herausforderung sowohl für informell Pflegenden als auch für professionelle Leistungserbringer, die zudem unter einem deutlichen Personalmangel leiden.

Die Sicherstellung einer guten, qualitativ hochwertigen und teilhabeorientierten Langzeitpflege ist eine gesamtgesellschaftliche Herausforderung und geht uns daher alle an – Pflegedienste und -einrichtungen, Wohlfahrtsverbände, Heilberufe, Leistungsträger, Landkreise, Kommunen, Zivilgesellschaft und Land.

Daher unterstützt PflegeDigital@BW als zentraler Vernetzungsknoten auch landesweit den Wissenstransfer und Kompetenzaufbau, sowohl in unseren Schulungsräumen in Tübingen, in digitaler Form als auch direkt bei Ihnen vor Ort. Mit dem Ziel, hilfreiche digitale Technologien in der Langzeitpflege gemeinsam in die tägliche Praxis zu transferieren.

Bilden und beraten, Kompetenzen vernetzen und die digital unterstützte Langzeitpflege miteinander gestalten, das ist das Ziel von PflegeDigital@BW. Die Bewältigung dieser Aufgaben können uns nur gemeinsam gelingen, daher ist uns der Austausch mit Ihnen und anderen Akteuren wichtig. Für den partizipativen Innovationsprozess und gegenseitigen Wissenstransfer stehen uns verschiedene Formate zur Verfügung:

**Workshops, individuelle Beratungen, Surveys und Umfragen, Co-Creation und Co-Design**

**„Experience Labs“:**  
Erleben, anfassen und ausprobieren in unseren Innovationsinfrastrukturen (z.B. LebensPhasen-Haus, Lehrpflegeheim etc.)

**Schulungen:**  
„InHouse“ in unseren Innovationsinfrastrukturen aber auch „Action On Site“ mit der Hilfe unseres Transfermobils

**Internationale Beteiligungen:**  
„Mutual Learning“ und „Experience Exchange“ mit Partnern aus anderen Ländern (z.B. über CORAL, EIP AHA, ENoLL, Interreg, Horizont Europa etc.)

## **Sie haben weitere Ideen und Anregungen? Wir freuen uns auf Sie.**

PflegeDigital@BW

Landeskompetenzzentrum Pflege & Digitalisierung Baden-Württemberg

Menschen verbinden. Kompetenzen vernetzen. Pflege gestalten

Fon: +49 7071 1389489 . Fax: +49 7071 29 5540

GS@PflegeDigital-BW.de . www.PflegeDigital-BW.de . #PflegeDigital\_BW

**Pflege**

**Digital@BW**

**Landeskompetenzzentrum**  
Pflege & Digitalisierung BW 

Eine Initiative des Landes



**Baden-Württemberg**

MINISTERIUM FÜR SOZIALES UND INTEGRATION