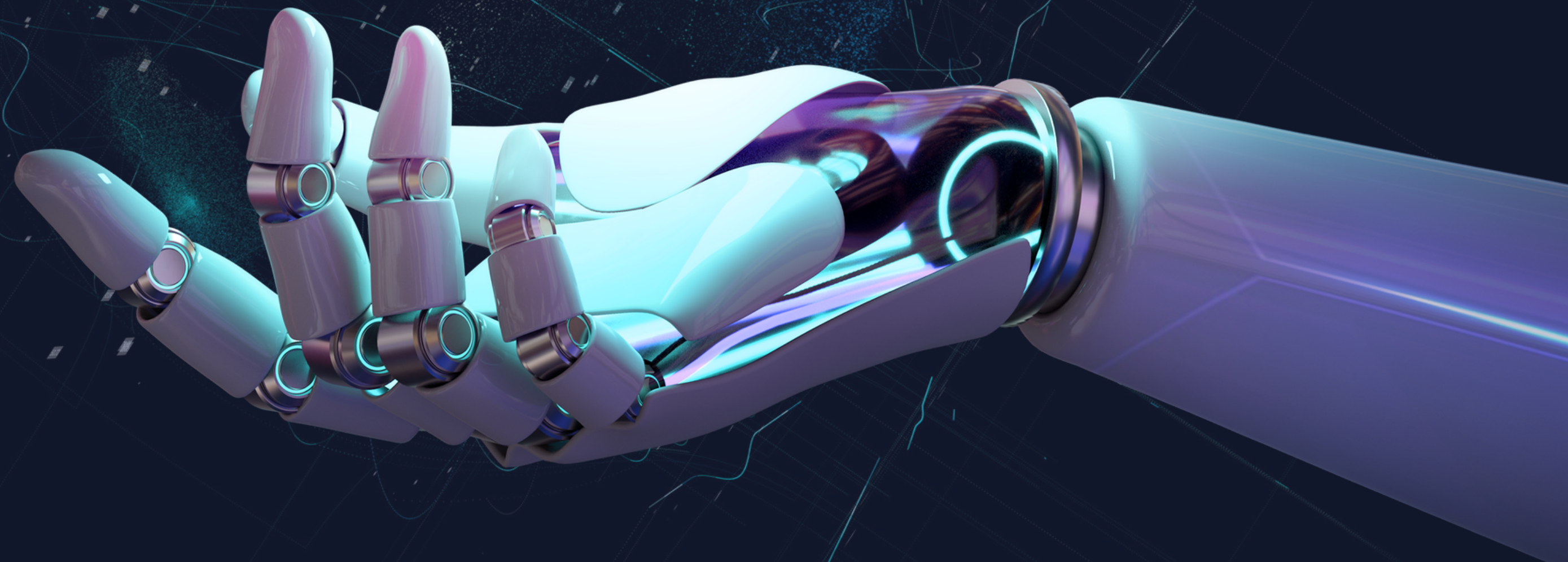


New Work in der Pflege

Mut zur (digitalen) Entwicklung



**Vision einer
besseren
Arbeitswelt**

**Buzzword:
New Work**

**Konzepte aus
der Pflege**

Change





Louise Enz

exam. Gesundheits- und Krankenpflegerin
Management im Gesundheitswesen, B.A.
Pflegerwissenschaft, M.Sc.

Vorstandsreferentin im Paul-Gerhardt-Werk e.V., Offenburg

Intro



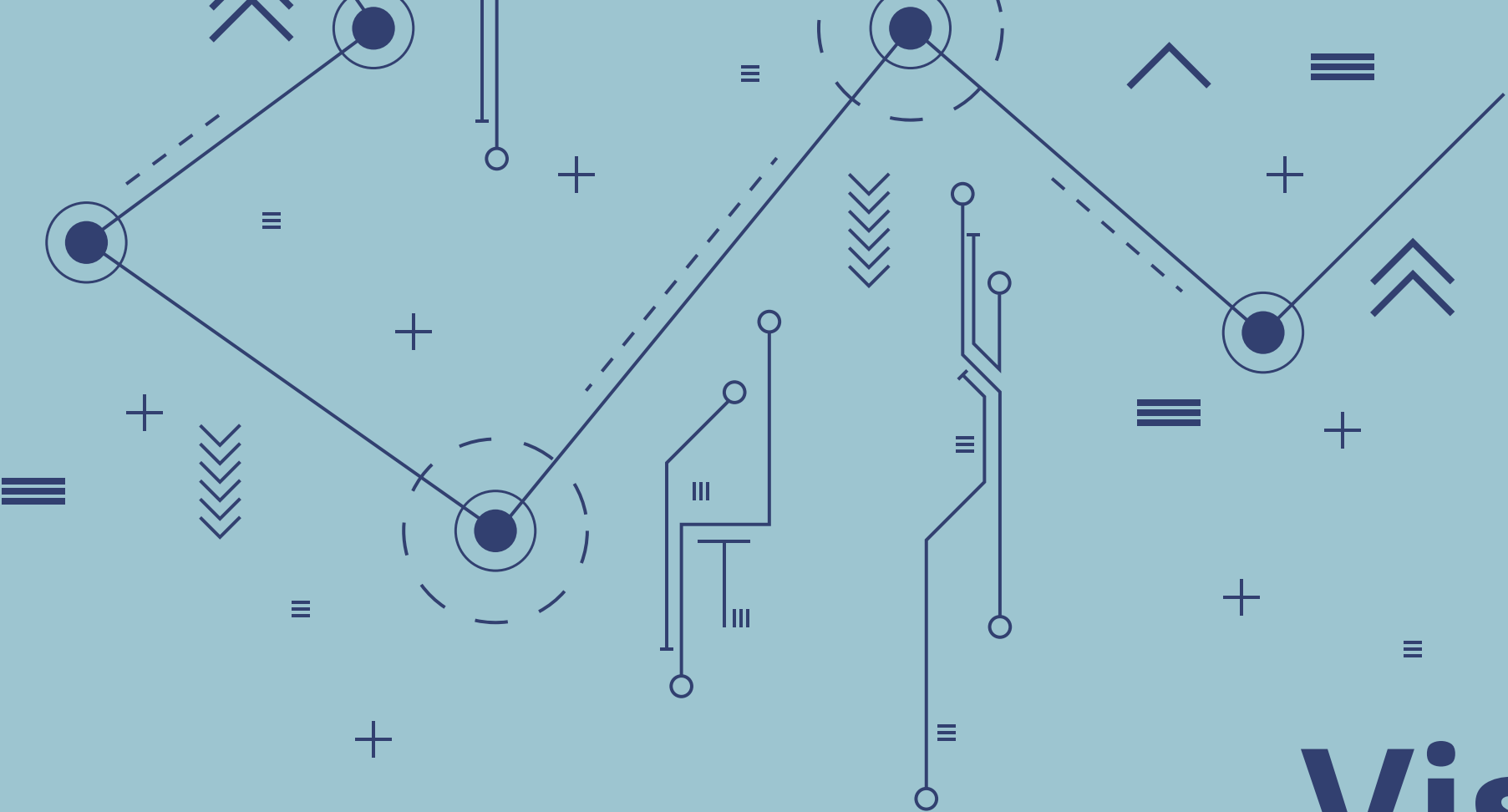
- Dreh- und Angelpunkt - Führung & Haltung
- Wie kann Arbeit den Menschen stärken, statt ihn zu schwächen?
- Resilienz im Umgang mit der VUCA-Welt



Implementierung von nachhaltigem New Work und digitalem Fortschritt



- Aufbrechen und Modernisieren verstaubter Strukturen
- Empowerment und Entscheidungskompetenz
- neue Formen der Zusammenarbeit und Arbeitsorganisation



**Es braucht Utopien als
Inspiration.**

Prof. Dr. Carsten Schermuly

Vision

- professionelle Pflegepraxis
- gestärktes Rollenbild der Pflege
- exzellente Qualität in der Versorgung

Mission

- transformationale Führung
- agile Arbeitsmethoden
- Digitalisierung im Gesundheitswesen
- attraktiver Arbeitgeber



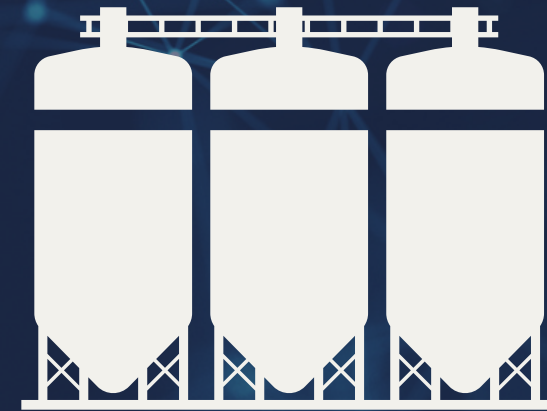
Herausforderungen



fehlende Vision



fehlende
digitale
Strukturen

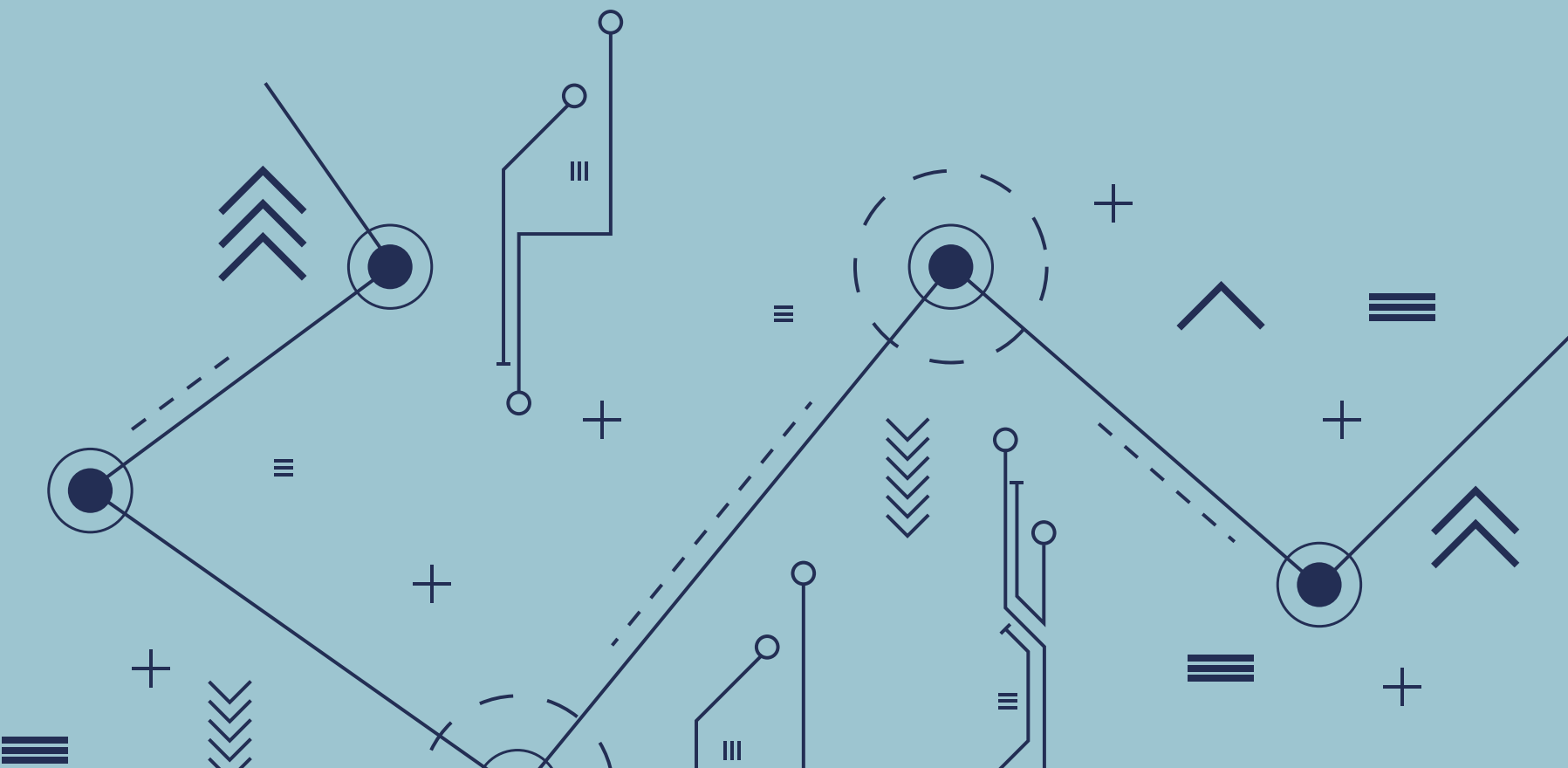
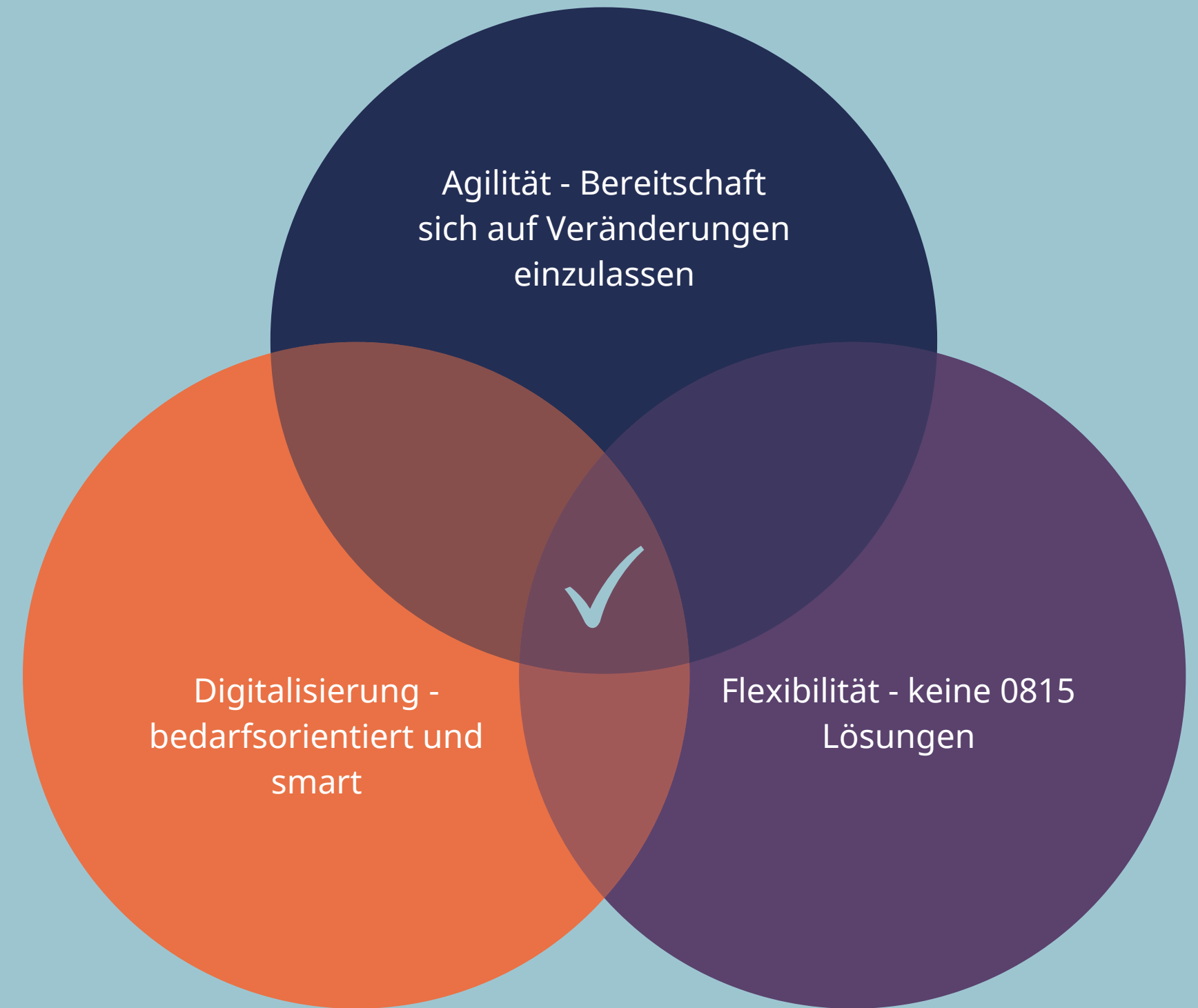


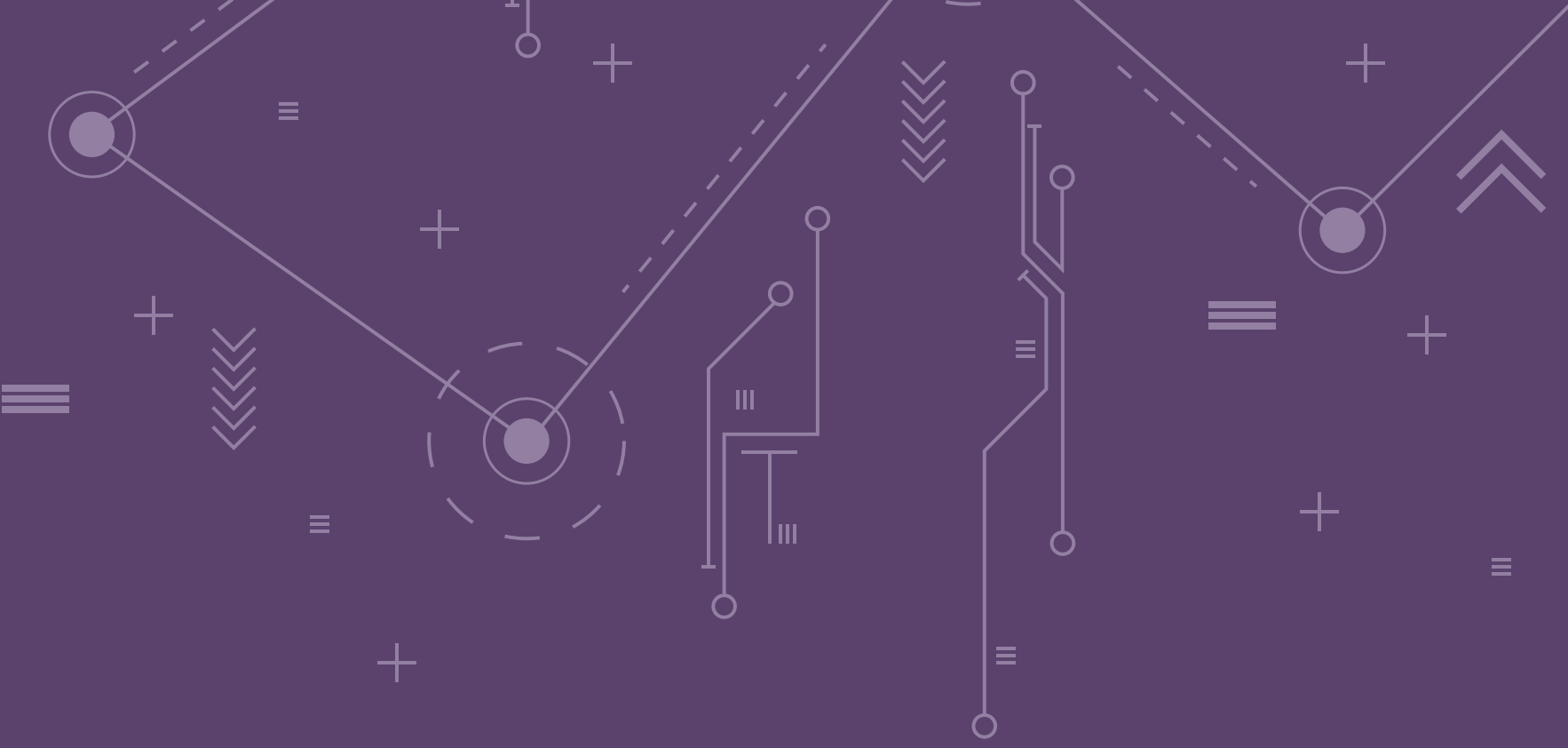
unzureichende
Offenheit für
Neues,
Silodenken



Entwicklung im
Außen

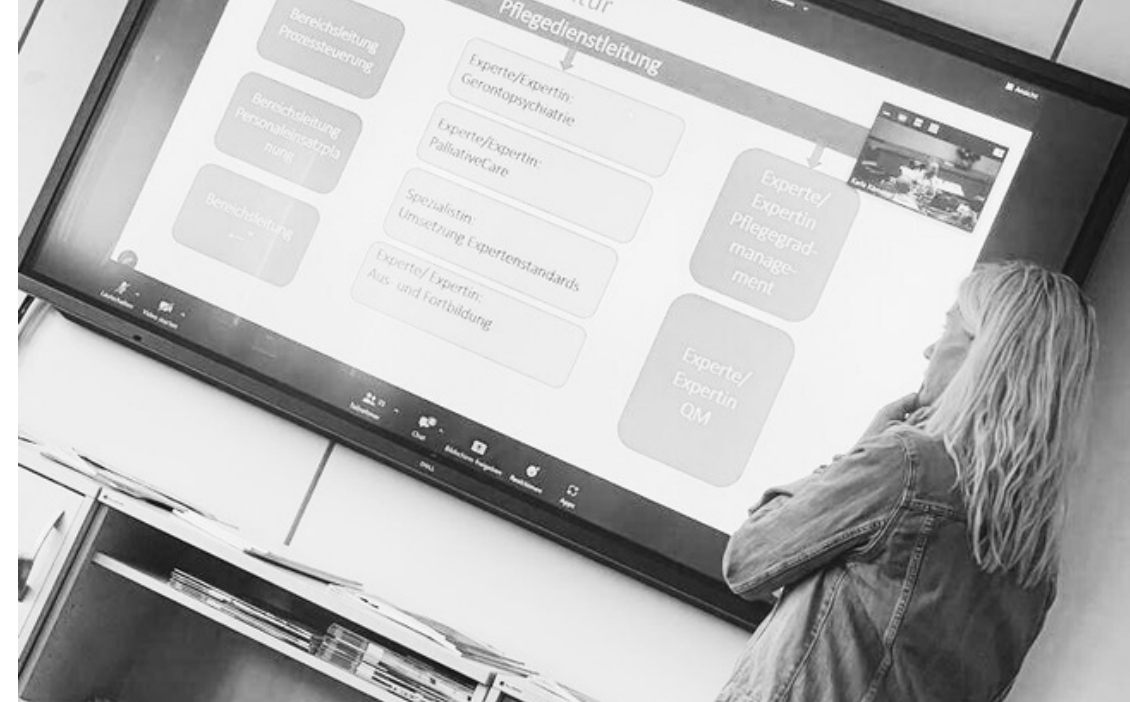
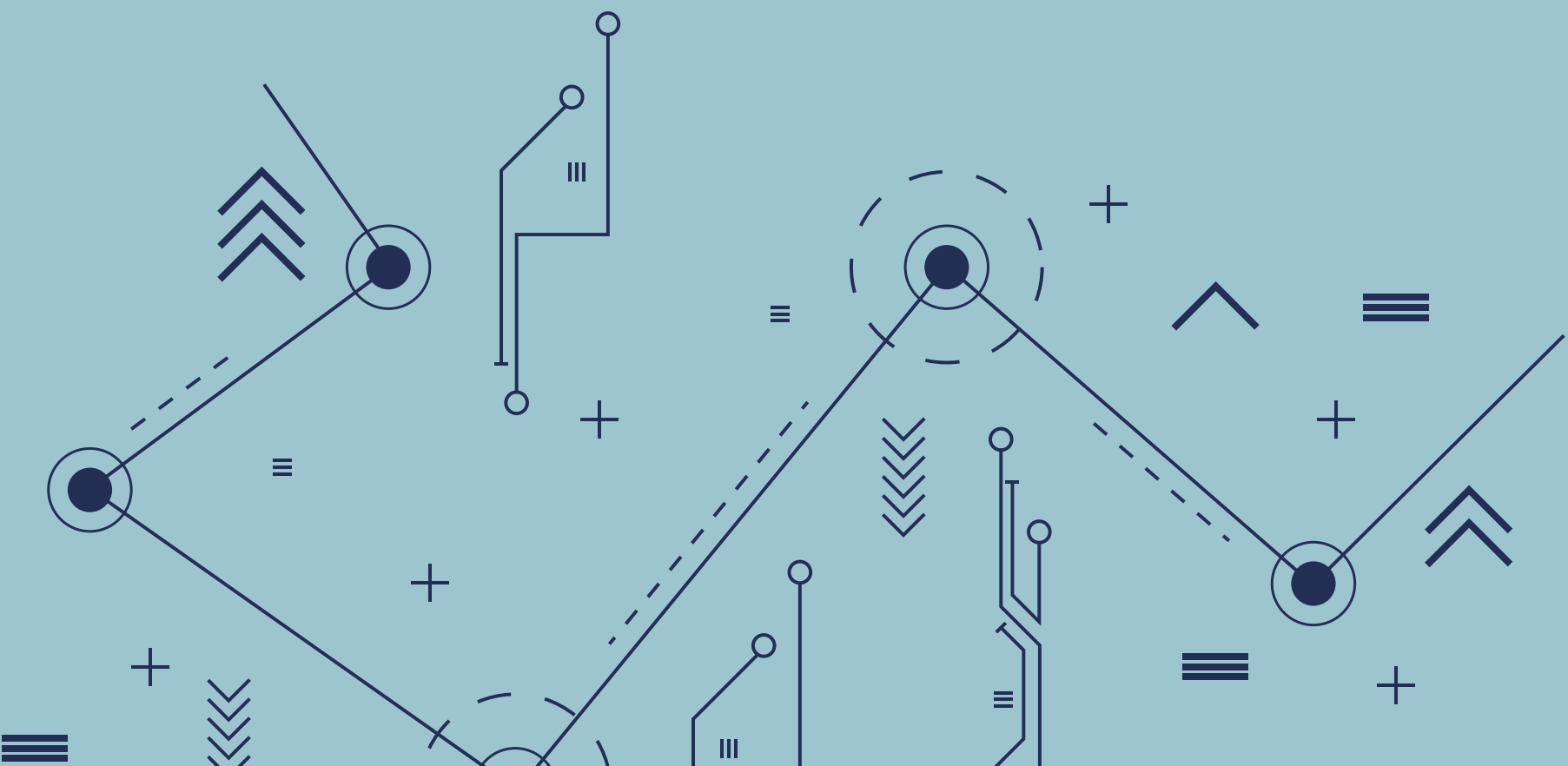
Schnittmenge für Veränderung





https://www.youtube.com/watch?v=c_1-gDJVsdw&t=3s


MUT





Zukunft #proudtobeanurse



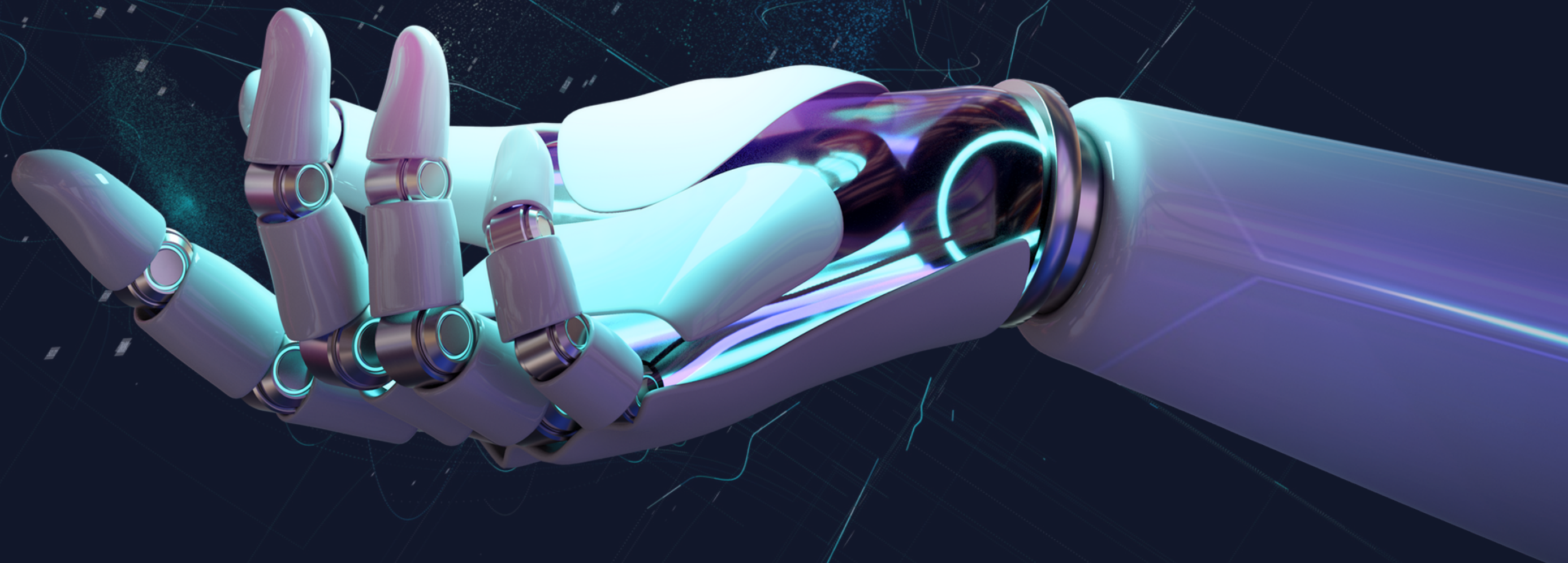


Management ist eine kollektive Anstrengung unter Einsatz von Erfahrung, Intelligenz und Phantasie.

Alfred P. Sloan, General Motors

Q and A

ASK AWAY!





Louise Enz



paul_gerhardt_werk



Louise Enz

louise.enz@pgw-og.de

www.pgw-og.de

Get in touch